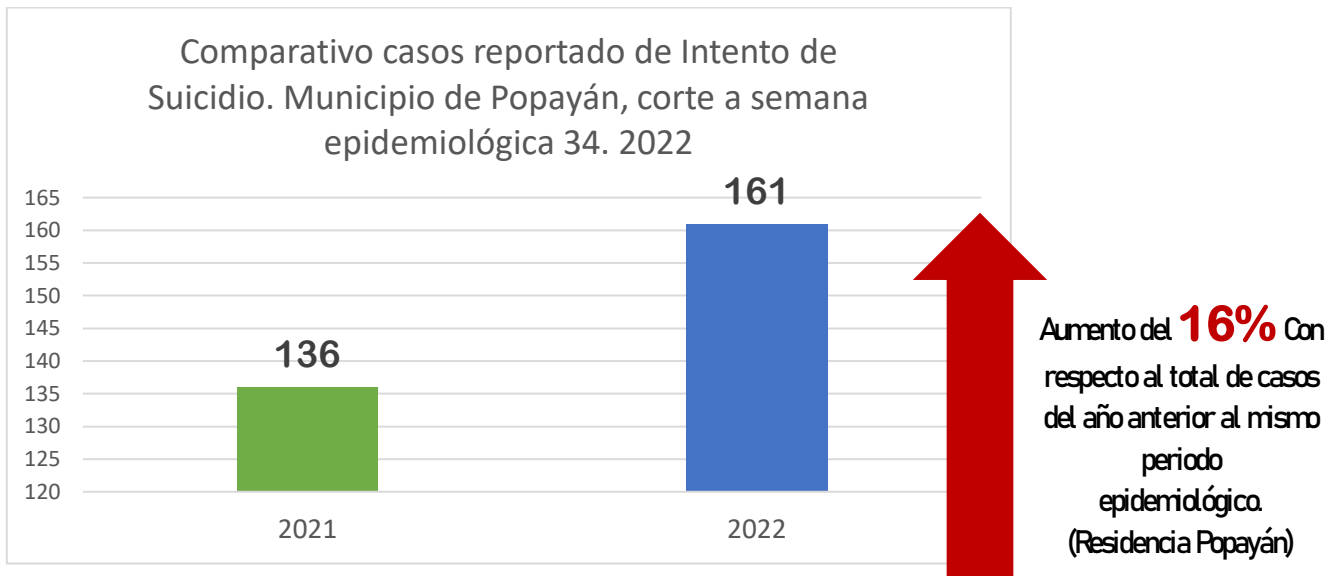
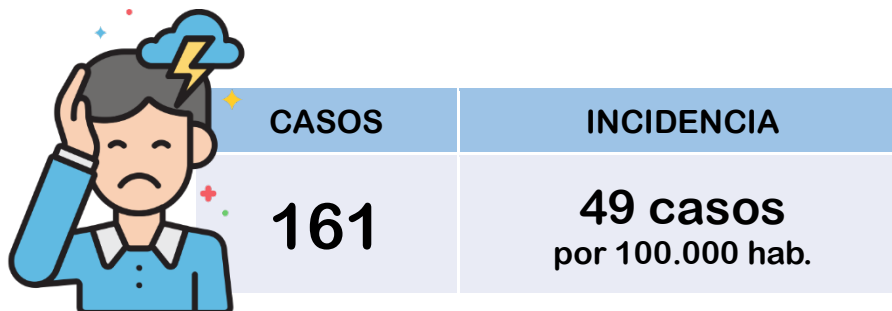


¿Cómo se comporta el evento? Comparativo año 2021 - 2022



Fuente SIVIGILA

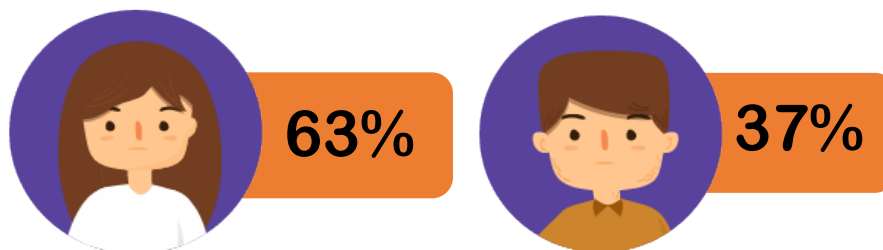
Incidencia



Fuente SIVIGILA

Variables de Interés

Distribución de Casos por Sexo



Fuente SIVIGILA

INTENTO DE SUICIDIO

Distribución de Casos por Régimen de Afiliación

Régimen de Afiliación	%
Contributivo	66%
Subsidiado	17%
Especial	10%
Población Pobre No Asegurada	4%
Indeterminado	2%

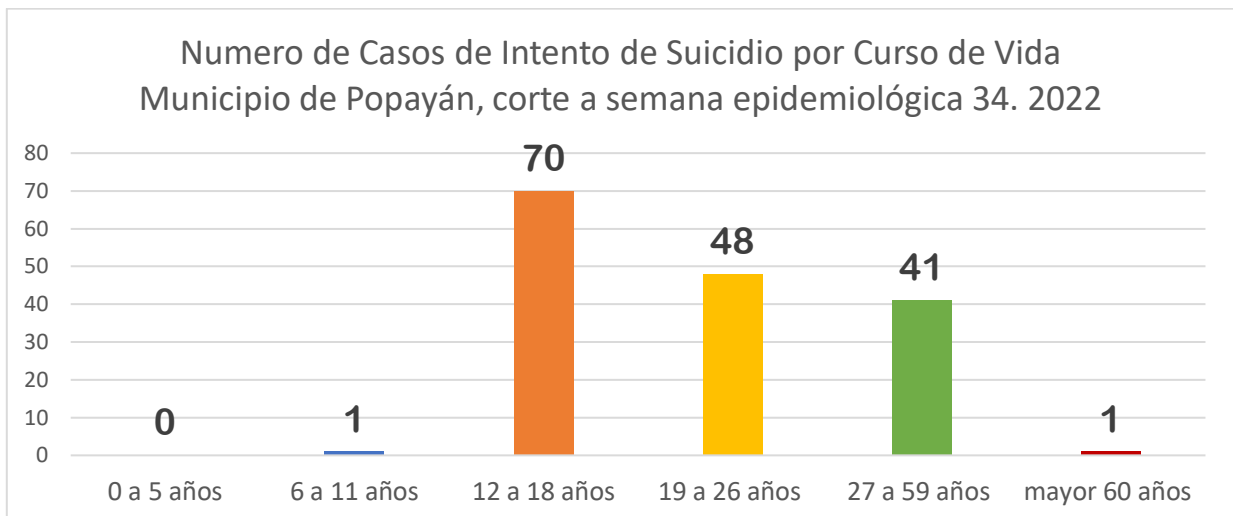
Fuente SIVIGILA

Distribución de Casos por Intentos Previos de Suicidio



Fuente SIVIGILA

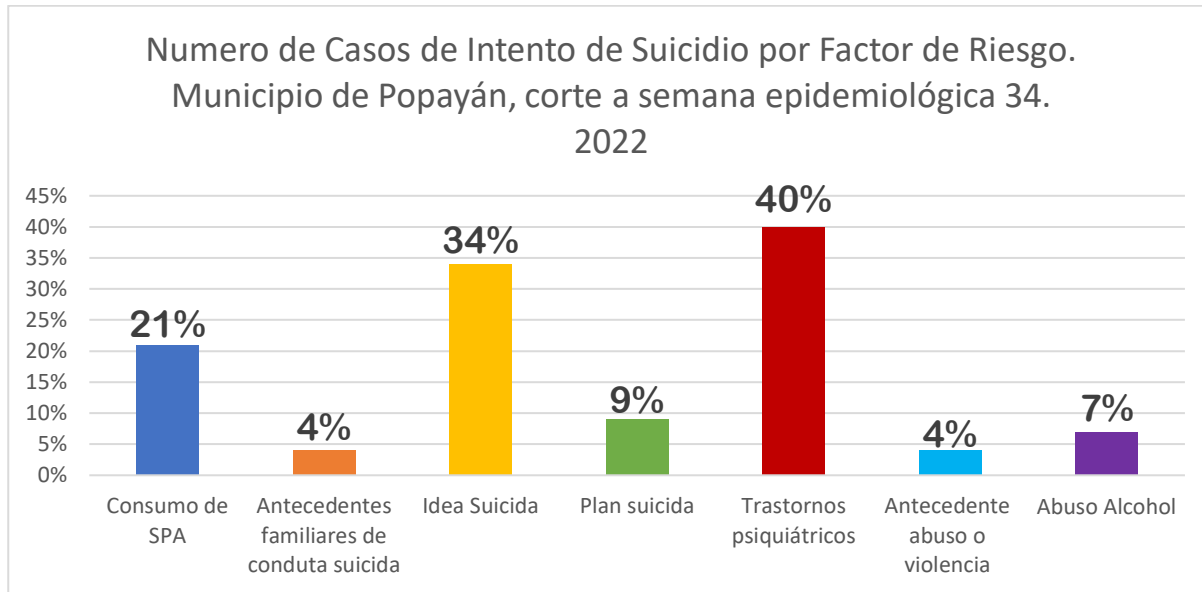
Distribución de Casos por Curso de Vida



Fuente SIVIGILA

INTENTO DE SUICIDIO

Distribución de Casos por Factor de Riesgo

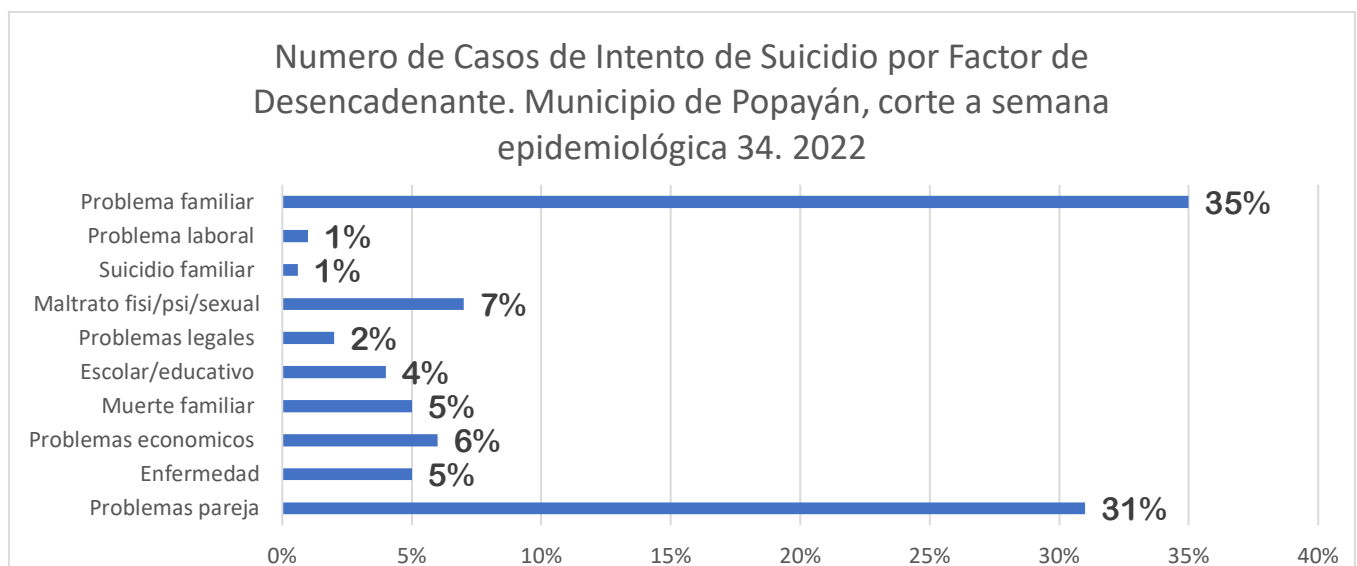


Fuente SIVIGILA

Los trastornos psiquiátricos representan el **40%** de los factores de riesgo para los intentos suicidas, los de mayor frecuencia están relacionados con El trastorno depresivo, otros trastornos psiquiátricos y el abuso de sustancias psicoactivas (SPA). Hay que tener en cuenta que un mismo paciente puede tener varios diagnósticos psiquiátricos.

Idea suicida **34%** corresponden a pensamientos que expresan un deseo o intencionalidad de morir u otras vivencias psicológicas suicidas, tal como la fantasía o prefiguración de la propia muerte.

Distribución de Casos por Factor Desencadenante

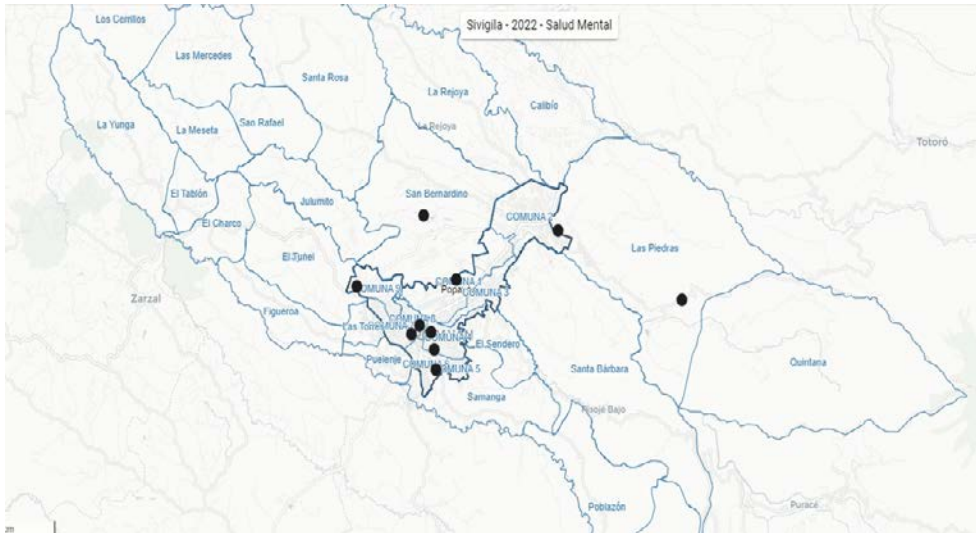


Fuente SIVIGILA

INTENTO DE SUICIDIO

Los conflictos familiares (**35%**), los problemas de pareja o expareja (**31%**) y el maltrato físico, psicológico o sexual (**7%**) son los principales factores desencadenantes del intento de suicidio.

Georeferenciación



Fuente SIVIGILA

Comuna	Casos
1	8
2	28
3	7
4	18
5	4
6	10
7	17
8	6
9	18
Rural	14
Sin definir	30
Total	161

El suicidio: "Muerte derivada de la utilización de cualquier método (envenenamiento, ahorcamiento, herida por arma de fuego o cortopunzante, lanzamiento al vacío, a un vehículo o cualquier otra forma) con evidencia, explícita o implícita, de que fue autoinfligida y con la intención de provocar el propio fallecimiento.

Es un problema de salud pública, por su frecuencia cada vez mayor, por la pérdida de muchos años de vida que pudieron ser vividos y en general por sus graves consecuencias" *Mn Salud*

Suicidos Consumados

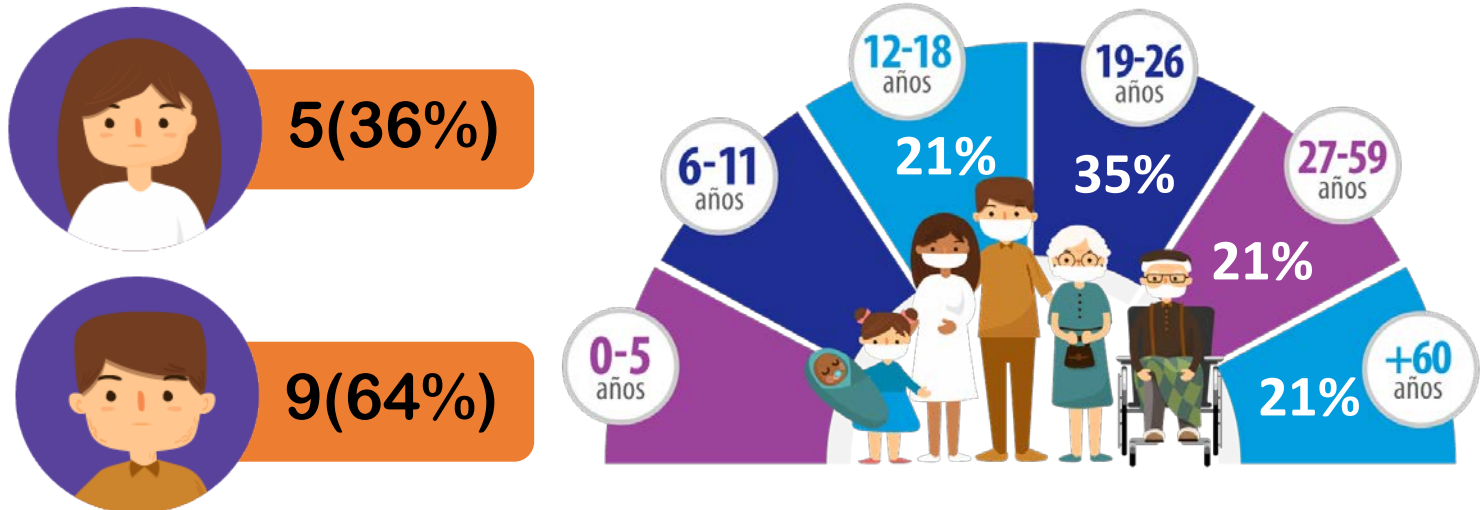
Comparativo Anual		
Año	Corte mes de Agosto	Total
2021	16	24
2022	14	-



Fuente RUAF 2021-2022

INTENTO DE SUICIDIO

Distribución de Casos por Sexo y Edad



Fuente RUAF 2021-2022

Realizado Por: Jennifer Andrea Sarzosa
Vigilancia en salud Pública
Secretaría de Salud Municipal Popayán